

**Государственное предприятие Красноярского края
"Красноярский технический центр"**

Отделение _____

Участок _____

**ТЕХНИЧЕСКИЙ ПАСПОРТ
НЕЖИЛОГО ЗДАНИЯ (СТРОЕНИЯ)**

Нежилое здание – МБОУ Александро-Ершинская СОШ

(наименование)

расположенного по адресу:

Субъект РФ				Красноярский край			
Административный район				Дзержинский р-н			
Почтовый индекс				663700			
Муниципальное образование				Дзержинский, с/с			
Населенный пункт				Александро-Ерша, д			
Район города							
Улица, переулок, проспект и т.п.				Центральная, ул			
дом №	60	корпус №		строение №		Лит. (здания)	Б.Б1
пом. №		Тип и номер этажа				в Лит.	

Местоположение по документу Красноярский край, Дзержинский р-н, д.Александро-Ерша.
ул.Центральная, д.60

Инвентарный номер	01:1707:0000:001708
Предыдущий инвентарный номер	
Кадастровый номер	
Предыдущий кадастровый номер	
Кадастровый номер земельного участка (при наличии)	24:10:0000000:0000
Инвентарный номер помещения	
Кадастровый номер помещения	

Паспорт составлен по состоянию на « 25 » июля 2012 г.

(указывается дата обследования объекта учета)

Начальник БКИ
(уполномоченное лицо)



Иванов Л.П.
(Фамилия И.О.)

Приложение № 3

К Протоколу заседания рабочей группы по вопросам ведения ЕГРОКС на территории Красноярского края от 10 октября 2008 года

**Государственное предприятие Красноярского края
"Красноярский технический центр"**

Отделение _____

Участок _____

**ТЕХНИЧЕСКИЙ ПАСПОРТ
НЕЖИЛОГО ЗДАНИЯ (СТРОЕНИЯ)**

Нежилое здание – МБОУ Александро-Ершинская СОШ

(наименование)

расположенного по адресу:

Субъект РФ				Красноярский край			
Административный район				Дзержинский р-н			
Почтовый индекс				663700			
Муниципальное образование				Дзержинский, с/с			
Населенный пункт				Александро-Ерша, д			
Район города							
Улица, переулок, проспект и т.п.				Центральная, ул			
дом №	60	корпус №		строение №		Лит. (здания)	Б.Б1
пом. №		Тип и номер этажа				в Лит.	

Местоположение по документу Красноярский край, Дзержинский р-н, д.Александро-Ерша,
ул.Центральная, д.60

Инвентарный номер	01:1707:0000:001708
Предыдущий инвентарный номер	
Кадастровый номер	
Предыдущий кадастровый номер	
Кадастровый номер земельного участка (при наличии)	24:10:0000000:0000
Инвентарный номер помещения	
Кадастровый номер помещения	

Паспорт составлен по состоянию на « 25 » июля 2012 г.

(указывается дата обследования объекта учета)

Начальник БКИ
(уполномоченное лицо)



Иванов Л.П.
(Фамилия И.О.)

III. Описание конструктивных элементов здания (строения), его основных частей и определение износа

Литер Б Год ввода в эксплуатацию 1972
 Число этажей 2 Тип этажей Надземный Группа капитальности II
 Вид внутренней отделки Простая
 Для незавершенного строительства степень готовности (процент) _____

№ п/п	Наименование конструктивных элементов	Описание конструктивных элементов (материал, конструкция, отделка и прочее)	Техническое состояние (осадки, трещины, гниль и т.п.)	Удельный вес по таблице	Поправки к удельному весу	Уд. вес констр. элемента с поправ.	Износ в %	% износа	Текущие изменения		
									Изн. в %		
									элемента	к зданию	
1	2	3	4	5	6	7	8	9	10	11	
1	Фундамент	Железобетонный ленточный	Осмотру не доступен	6	1.00	6	30	1.8			
2	а) стены и их наружная отделка	Кирпичные	Трещины	29	1.00	29	30	8.7			
	б) перегородки	Кирпичные	Отклонения от вертикали								
3	Перекрытия	чердачное	Железобетонное утепленное	8	1.00	8	30	2.4			
		между-этажное	Железобетонное утепленное								Трещины
		надподвальное									
4	Крыша	Из асбестоцементных листов	Просветы листов	5	1.00	5	30	1.5			
5	Полы	дошчатые окрашенные	Прогибы, щели	9	1.00	9	30	2.7			
6	Проёмы	оконные	По два глухих переплета в проеме окрашенные	11	1.00	11	30	3.3			
		дверные	Филенчатые окрашенные								Обвязка полотен нарушена
7	Внутренняя отделка	Штукатурка, побелка, обои	Требуется побелка	17	1.00	17	30	5.1			
8	Отопление	Центральное	Капельные течи	10	1.00	10	30	3.0			
	Водопровод	Центральный	Капельные течи								
	Канализация	Центральная	Капельные течи								
	Горяч. водоснаб.										
	Ванны										
	Электроосвещение	Центральное	Хорошее								
	Радио										
	Телефон										
	Вентиляция										
	Лифты										
9	Прочие работы	Прочие работы	Трещины	5	1.00	5	30	1.5			
Итого:				100	X	100	X	30	X		

% износа, приведенный к 100 по формуле: % износа (гр.9) x 100/уд. вес (гр.7) = 30

III. Описание конструктивных элементов здания (строения), его основных частей и определение износа

Литер Б1

Год ввода в эксплуатацию 1972

Число этажей 2 Тип этажей Надземный

Группа капитальности II

Вид внутренней отделки Простая

Для незавершенного строительства степень готовности (процент) _____

№ п/п	Наименование конструктивных элементов	Описание конструктивных элементов (материал, конструкция, отделка и прочее)	Техническое состояние (осадки, трещины, гниль и т.п.)	Удельный вес по таблице	Поправки к удельному весу	Уд. вес констр. элемента с поправ.	Износ в %	% износа	Текущие изменения		
									Изн. в %		
									элемента	к зданию	
1	2	3	4	5	6	7	8	9	10	11	
1	Фундамент	Железобетонный ленточный	Осмотру не доступен	6	0.88	5.3	30	1.6			
2	а) стены и их наружная отделка	Кирпичные	Трещины	29	0.88	25.5	30	7.7			
	б) перегородки	Кирпичные	Отклонения от вертикали								
3	Перекрытия	чердачное	Железобетонное утепленное	8	1.00	8	30	2.4			
		между-этажное	Железобетонное утепленное								Трещины
		надподвальное									
4	Крыша	Из асбестоцементных листов	Просветы листов	5	1.00	5	30	1.5			
5	Полы	дощатые окрашенные	Прогибы, щели	9	1.00	9	30	2.7			
6	Проемы	оконные	По два глухих переплета в проеме окрашенные	11	1.00	11	30	3.3			
		дверные	Филенчатые окрашенные								Обвязка полотен нарушена
-	Внутренняя отделка	Штукатурка, побелка, обои	Требуется побелка	17	1.00	17	30	5.1			
X	Отопление	Центральное	Капельные течи	10	1.00	10	30	3.0			
	Водопровод										
	Канализация										
	Горяч. водоснаб.										
	Ванны										
	Электроосвещение	Центральное	Хорошее								
	Радио										
	Телефон										
	Вентиляция										
	Лифты										
	Прочие работы	Прочие работы	Трещины	5	1.00	5	30	1.5			
Итого:				100	X	95.8	X	28.8	X		

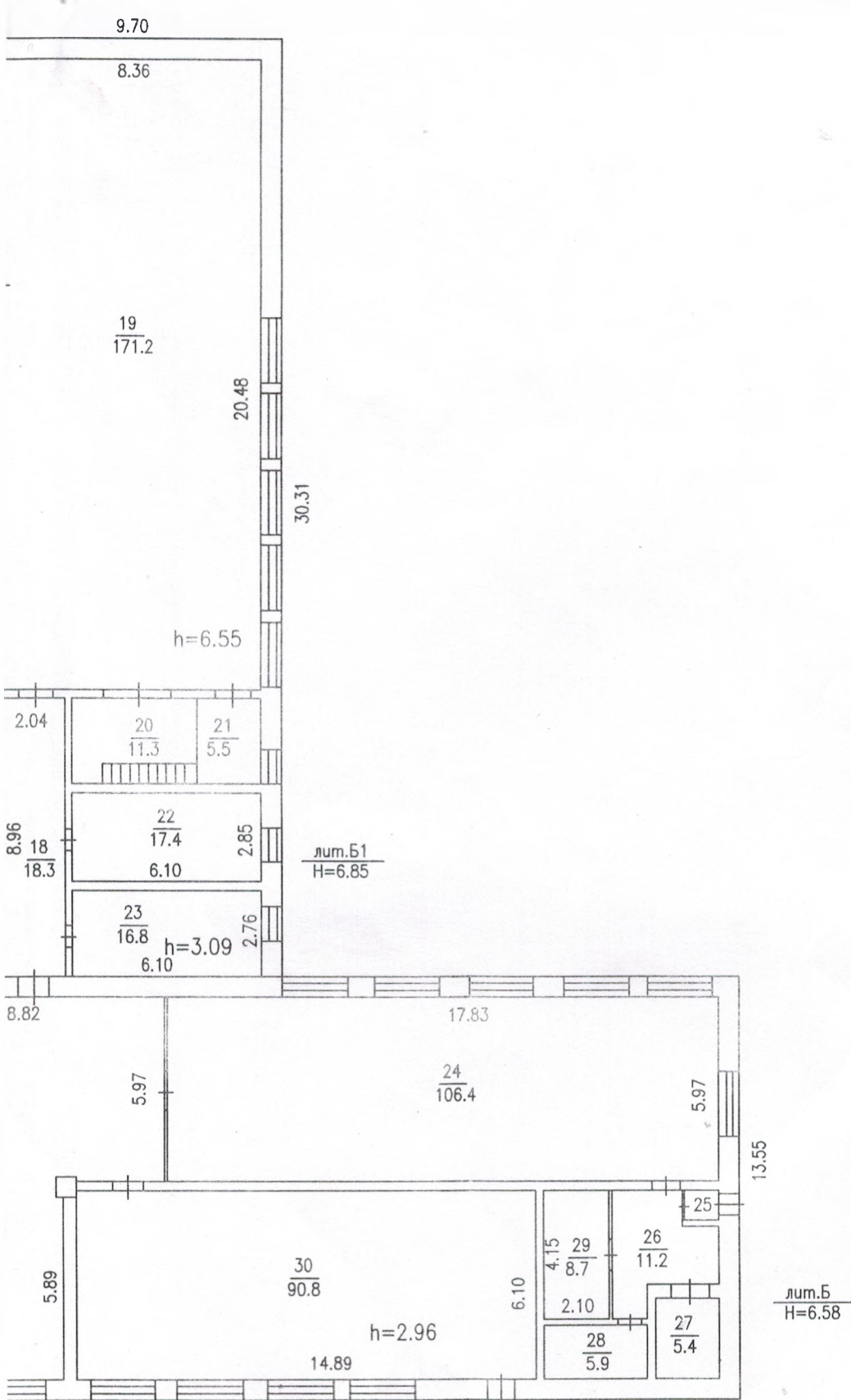
% износа, приведенный к 100 по формуле: % износа (гр.9) x 100/уд. вес (гр.7) = 30

IV. Техническое описание других частей здания (строения)

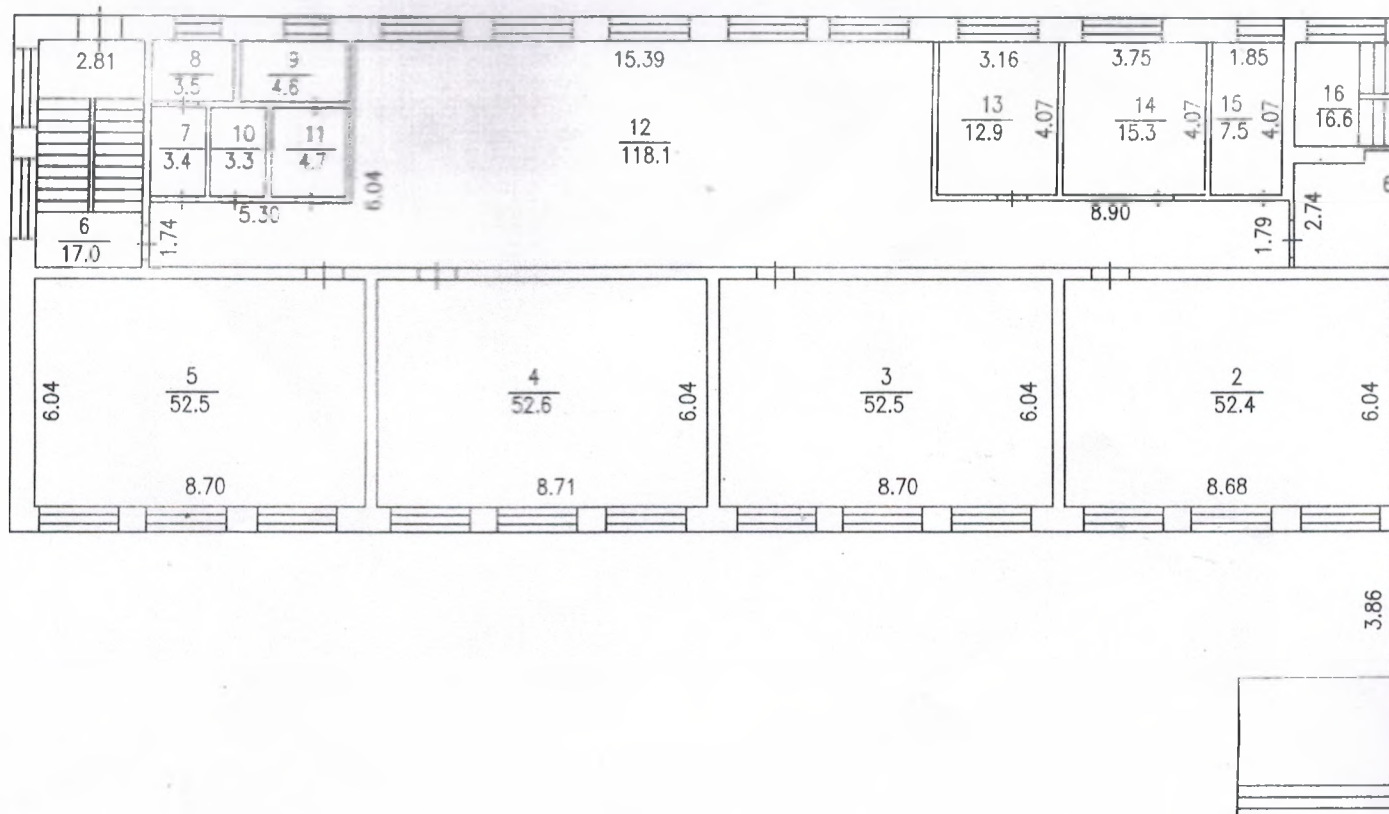
Наименование конструктивных элементов	Тамбур	Удельный вес по таблице	поправки	Удельный вес с поправкой	Литера	Удельный вес по таблице	поправки	Удельный вес с поправкой
	Литера							
1	2	3	4	5	6	7	8	9
Фундаменты	Железобетонный ленточный							
Стены и перегородки	Кирпичные							
Перекрытия	Деревянное							
Крыша	Шиферная							
Полы	Дошчатые окрашенные							
Проемы	Филенчатые окрашенные							
Отделочные работы								
Электроосвещение								
Прочие работы								
Итого:			X				X	
Износ, %	40							

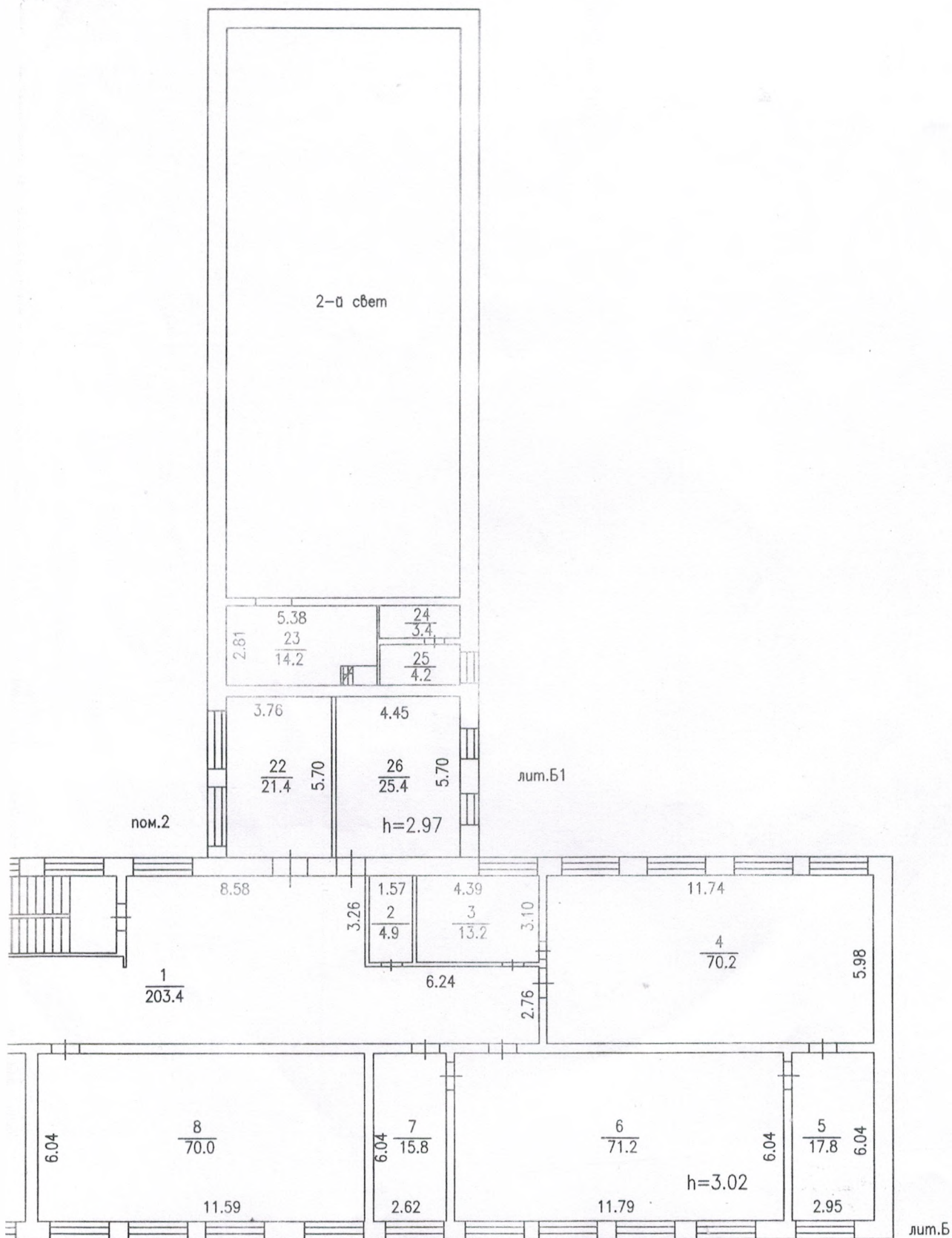
Наименование конструктивных элементов	Литера	Удельный вес по таблице	поправки	Удельный вес с поправкой	Литера	Удельный вес по таблице	поправки	Удельный вес с поправкой
	Литера							
1	2	3	4	5	6	7	8	9
Фундаменты								
Стены и перегородки								
Перекрытия								
Крыша								
Полы								
Проемы								
Отделочные работы								
Электроосвещение								
Прочие работы								
Итого:			X				X	
Износ, %								

	25	Подсобное	4.2							4.2							2.97
	26	Кабинет	25.4	25.4													2.97
Итого по пом.2:			834.5	149.0	421.7					263.8							
Итого по зданию:			1844.0	218.9	893.7					731.4							



ГОСУДАРСТВЕННОЕ ПРЕДПРИЯТИЕ КРАСНОЯРСКОГО КРАЯ КРАСНОЯРСКИЙ ТЕХНИЧЕСКИЙ ЦЕНТР		Инв. № Квартал №
Лист № 1	поэтажный план на нежилое здание Лит. Б, Б1 ул. Центральная, д. 60 Дзержинский р-н	
Дата 25.07.2012	Исполнитель Ясинская Т.В.	Масштаб 1:200
25.07.2012	Проверил Иванов Л.П.	Подпись





ГОСУДАРСТВЕННОЕ ПРЕДПРИЯТИЕ КРАСНОЯРСКОГО КРАЯ КРАСНОЯРСКИЙ ТЕХНИЧЕСКИЙ ЦЕНТР		Инв. № Квартал №
Лист № 2	Поэтажный план на нежилое здание Лит. Б, Б1 ул. Центральная, д. 60 Дзержинский р-н	Масштаб 1:200
Дата 25.07.2012	Исполнитель Ясинская Т.В.	Подпись
25.07.2012	Проверил Иванов Л.П.	

